

Targus®

CORD-STORING

OPTICAL MOUSE

SOURIS OPTIQUE

AVEC COMPARTIMENT DE
RANGEMENT DU CORDON

User Guide

Manuel de l'utilisateur

Introduction

Thank you for your purchase of the Targus Cord-Storing Optical Mouse. This plug and play mouse does not require a software driver.

Contents

- Targus Cord-Storing Optical Mouse
- User Guide

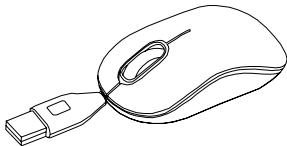
System Requirements

Hardware

- USB interface

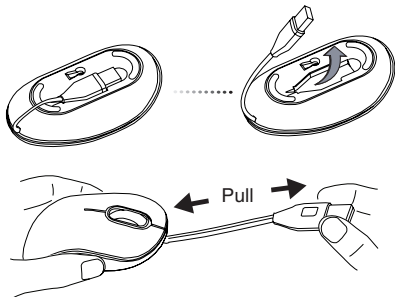
Operating System

- Microsoft Windows® 2000
- Microsoft Windows® XP
- Microsoft Windows Vista®
- Microsoft Windows® 7
- Mac OS® X 10.4 or later



Retractable Cord

- To lengthen the cord, hold the mouse in one hand and the USB connector in the other. Pull both ends away from each other.
- To retract the cord, extend both ends slightly and release quickly.
- When the ideal length of cord is fixed, plug the USB connector into your computer's USB port and you are ready to go.



Hold the mouse and the USB connector and pull gently.



WARNING: WHILE THE MOUSE IS FUNCTIONING, OPTICAL LIGHT IS VISIBLE TO THE NAKED EYE. BE CAREFUL NOT TO LOOK DIRECTLY INTO THE EMITTER HOLE WHILE THE MOUSE IS ACTIVE.

Technical Support

For technical questions, please visit:
Internet: www.targus.com/support.asp
Email: info.cn@targus.com

Product Registration

Targus recommends that you register your Targus accessory shortly after purchasing it. Go to:

<http://www.targus.com/registration.asp>

You will need to provide your full name, email address, country of residence and product information.

Warranty

Targus warrants this product to be free from defects in materials and workmanship for one year. If your Targus accessory is found to be defective within that time, we will promptly repair or replace it. This warranty does not cover accidental damage, wear and tear, or consequential or incidental loss. Under no conditions is Targus liable for loss of, or damage to devices; nor loss of, or damage to, programs, records, or data; nor any consequential or incidental damages, even if Targus has been informed of their possibility. This warranty does not affect your statutory rights.

Regulatory Compliance

This device complies with Part 15 of the FCC Rules. Operation is subject to the following two conditions: (1) This device may not cause harmful interference, and (2) This device must accept any interference received, including interference that may cause undesired operation.

This Class B digital apparatus complies with Canadian ICES-003.

FCC Statement Tested to Comply

This equipment has been tested and found to comply with the limits of a Class B digital device, pursuant to Part 15 of the FCC Rules. These limits are designed to provide reasonable protection against harmful interference in a residential installation. This equipment generates, uses, and can radiate radio frequency energy and if not installed and used in accordance with the instructions, may cause harmful interference to radio communications. However, there is no guarantee that interference will not occur in a particular installation. If this equipment does cause harmful interference to radio or television reception, which can be determined by turning the equipment off and on, the user is encouraged to try to correct the interference by one or more of the following measures:

- Reorient or relocate the receiving antenna;
- Increase the separation between the equipment and receiver;
- Connect the equipment into an outlet on a circuit different from that to which the receiver is connected;
- Consult the dealer or an experienced radio/TV technician for help.

Changes or modifications not authorized by the party responsible for compliance could void the user's authority to operate this product.

Microsoft, Windows, and Windows Vista are either registered trademarks or trademarks of Microsoft Corporation in the United States and/or other countries. All trademarks and registered trademarks are the properties of their respective owners. All rights reserved.

Introduction

Nous vous remercions d'avoir acheté cette souris optique avec compartiment de rangement du cordon de chez Targus. Ce périphérique est de type plug&play et donc ne nécessite aucun pilote spécifique.

Contenu de la boîte

- Souris Optique avec Compartiment de rangement du cordon
- Manuel d'utilisateur

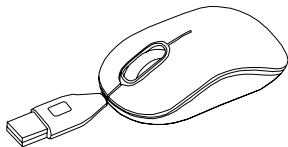
Configuration système requise

Matériel

- Port USB

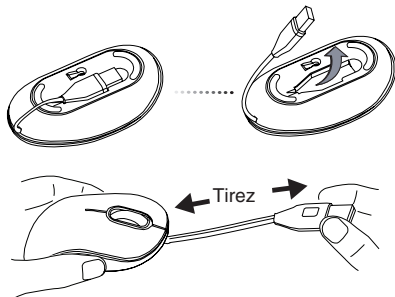
Système d'exploitation

- Microsoft Windows® 2000
- Microsoft Windows® XP
- Microsoft Windows Vista®
- Microsoft Windows® 7
- Mac OS® X 10.4 ou plus récent



Cordon rétractable

- Pour allonger le cordon USB, saisissez la souris par une main et le connecteur USB par l'autre main. Tirez en même temps les deux extrémités du cordon en les éloignant l'une de l'autre
- Pour rentrer le cordon, tirez légèrement sur ses deux extrémités et relâchez-les immédiatement.
- Lorsque le cordon USB est à la bonne longueur, branchez la souris sur un port USB de votre ordinateur. Elle est prête à être utilisée.



Saisissez la souris et son connecteur USB, et tirez doucement.



AVERTISSEMENT : LORSQUE LA SOURIS FONCTIONNE, SON RAYON OPTIQUE EST VISIBLE À L'OEIL NU. NE REGARDEZ PAS DIRECTEMENT LA SOURCE ÉMETTRICE DE CE RAYON TOUT LE TEMPS QUE LA SOURIS EST ALLUMÉE.

Support technique

Pour des questions techniques, veuillez visiter le :
Internet : <http://www.targus.com/support>
Courriel : info.cn@targus.com

Enregistrement du produit

Targus vous recommande d'enregistrer votre accessoire Targus tout de suite après son achat. Enregistrement de votre accessoire Targus à l'adresse suivante :

<http://www.targus.com/registration.asp>

Vous devrez préciser votre nom complet, votre adresse courriel, pays de résidence et information sur le produit.

Garantie

Targus garantit ce produit contre tout défaut de matériel ou de fabrication pour durée d'un an. Si votre accessoire Targus s'avère défectueux sous cette garantie, nous veillerons à le remplacer ou à le réparer au plus vite. Cette garantie ne couvre pas les dommages résultant d'accidents, l'usure normale ou les pertes consécutives ou accessoires. En aucun cas, Targus ne pourra être tenu responsable de la perte matérielle ou de l'endommagement d'un ordinateur, ni de la perte de programmes, d'enregistrements ou de données ou de leur endommagement, ni de tous autres dommages consécutif ou accidentel, même si Targus a été préalablement informé de cette possibilité. Cette garantie n'a aucun effet sur vos droits statutaires.

Respect de la réglementation

Cet appareil est conforme à la section 15 des règlements de la FCC (Federal Communication Commission). Son utilisation est soumise aux deux conditions suivantes : (1) Cet appareil ne peut provoquer de brouillage préjudiciable. (2) Cet appareil doit absorber toute interférence réceptionnée, même si cela provoque des effets indésirables sur son fonctionnement.

Cet appareil numérique de la classe B est conforme à la norme NMB-003 du Canada.

Déclaration de la FCC

Testé et conforme

Cet appareil a été testé et déclaré conforme aux limites des appareils numériques de Classe B, selon la section 15 des règlements de la FCC (Federal Communication Commission). Ces limites sont conçues pour assurer une protection raisonnable contre un brouillage préjudiciable lorsque l'appareil est utilisé dans un milieu résidentiel. L'appareil génère, utilise et peut diffuser de l'énergie sur les fréquences radio et, s'il n'est pas installé et utilisé conformément au mode d'emploi, il peut brouiller les communications radio. Il n'y a aucune garantie qu'un brouillage ne se produira pas dans un milieu particulier. Si cet appareil brouille les communications radio ou télévision, comme cela peut être confirmé en éteignant puis en allumant l'appareil, l'utilisateur peut tenter de corriger toute interférence en essayant une ou plusieurs des méthodes suivantes :

- Réorienter l'antenne réceptrice ou la placer à un autre endroit ;
- Éloigner davantage l'appareil du récepteur ;
- Brancher l'appareil sur une autre prise de courant ou un circuit électrique différent de celui auquel le récepteur est connecté;
- Pour toute aide, consulter le distributeur ou un technicien expérimenté radio/TV.

Toute modification non autorisée par les autorités responsables de la conformité peut entraîner la révocation du droit d'utilisation de ce produit.

Les caractéristiques et spécifications peuvent être modifiées sans préavis. Microsoft, Windows et Windows Vista sont des marques déposées ou commerciales de Microsoft Corporation aux États-Unis et/ou dans d'autres pays. Toutes les marques commerciales et déposées sont les propriétés de leurs détenteurs respectifs. Tous droits réservés. © 2008, Targus Group International, Inc. et Targus, Inc. Producteur / Importateur: Targus Canada Ltd, 90 Admiral Blvd, Mississauga, ON L5T 2W1

1 YEAR LIMITED WARRANTY: We pride ourselves on the quality of our products. For complete warranty details and a list of our worldwide offices, please visit www.targus.com. Features and specifications are subject to change without notice. Microsoft, Windows and Windows Vista are registered trademarks or trademarks of Microsoft Corporation in the United States and/or other countries. Mac is a trademark of Apple Inc., registered in the U.S. and other countries. All trademarks and registered trademarks are the property of their respective owners. ©2009 Targus Group International, Inc. All rights reserved.

GARANTIE LIMITÉE D'UN AN : Nous sommes fiers de la qualité de nos produits. Pour les détails complets sur la garantie et une liste de nos bureaux à travers le monde, veuillez visiter www.targus.com. Les fonctions et les spécifications peuvent être modifiées sans préavis. Microsoft, Windows et Windows Vista sont des marques déposées ou des marques de commerce de Microsoft Corporation aux États-Unis et dans d'autres pays. Mac est une marque déposée d'Apple Inc. aux États-Unis et dans d'autres pays. Toutes les marques de commerce et les marques déposées sont la propriété exclusive de leurs propriétaires respectifs. ©2009 Targus Group International, Inc. Tous droits réservés.



N2953

